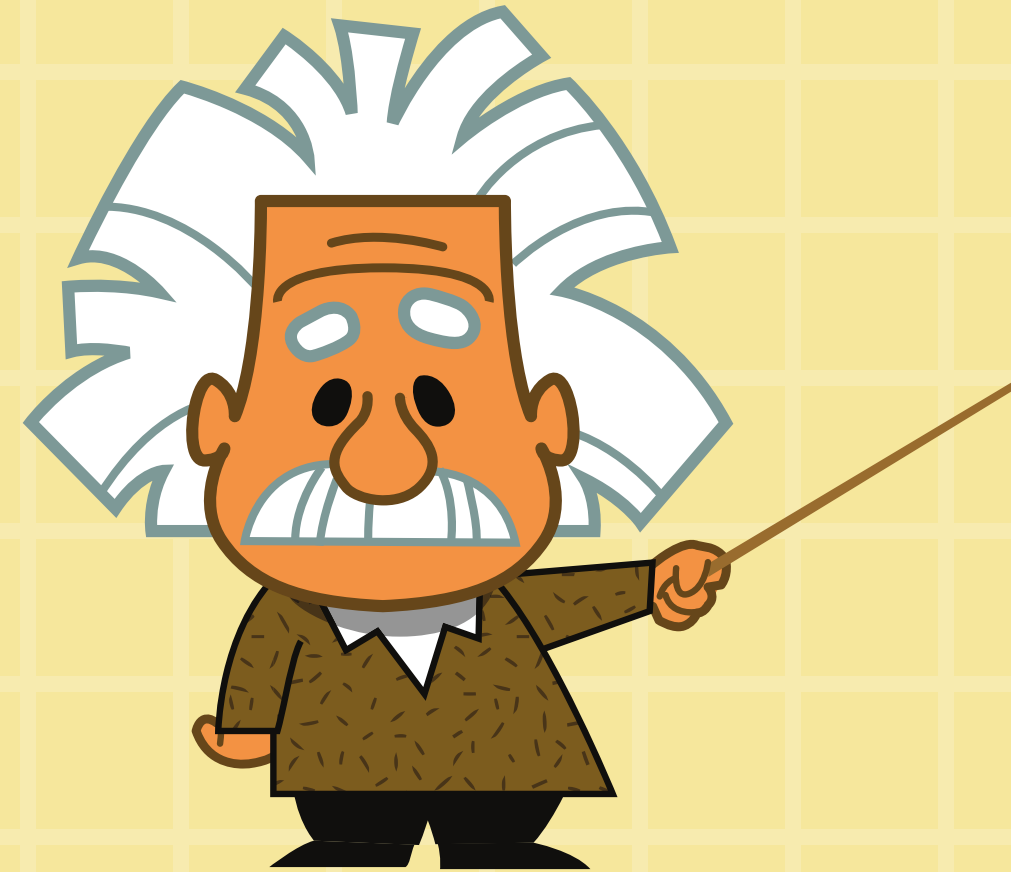
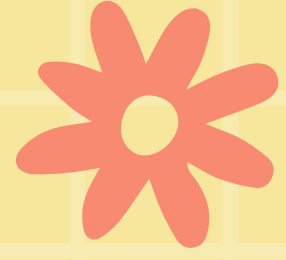
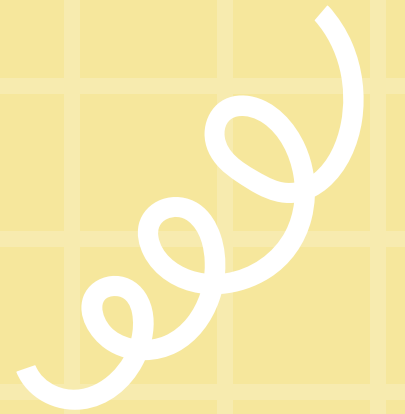


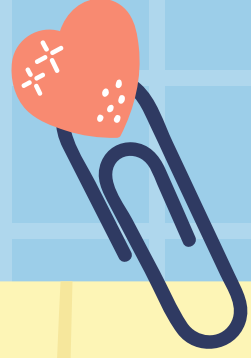
YETENEKLER, MESLEKİ İLGİ DEĞERLER



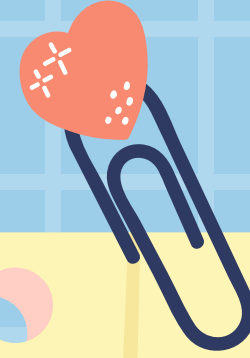
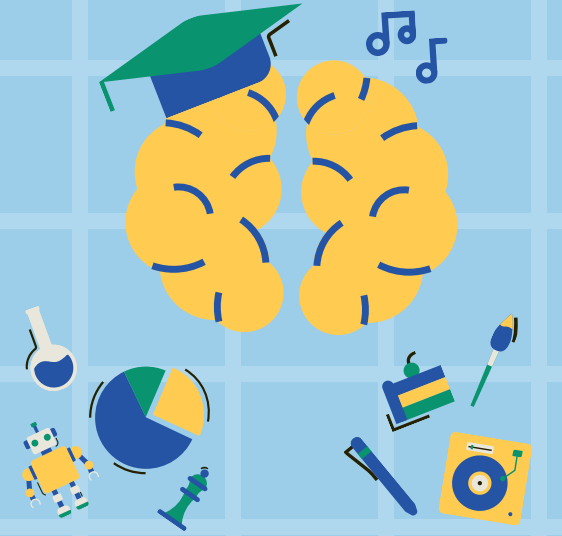


Yetenek, bir kimsenin bir
şeyi anlama, yapabilme ya
da bir etkiyi alabilme
yeterliliği, gücü.





**Yeteneklerimiz, anne -
babamızdan genetiksel
olarak aldığımız genom
ile yani kromozomlarla
bize aktarılan; doğuştan
sahip olduğumuz
özelliklerimizdir**



**Yeteneklerimiz
kalıtsal özellikler
taşımalarının yanında
aynı zamanda
çevresel koşulların
etkisiyle ve eğitimle
geliştirilebilen
yapıdadırlar**



Neleri
yapabilirim
?



Hangi
konularda
başarılı
olabilirim?

”
Yetenekli
olduğumuz
alanları fark etmek
için kendimize bu
soruları
yöneltebiliriz.



YETENEK ALANLARI

Sözel Dilsel

Mantıksal,
Matematiksel

Müziksel

Kinestetik-
Bedensel

Uzamsal

Doğa

İçsel

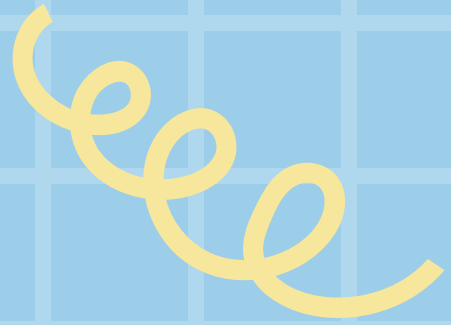
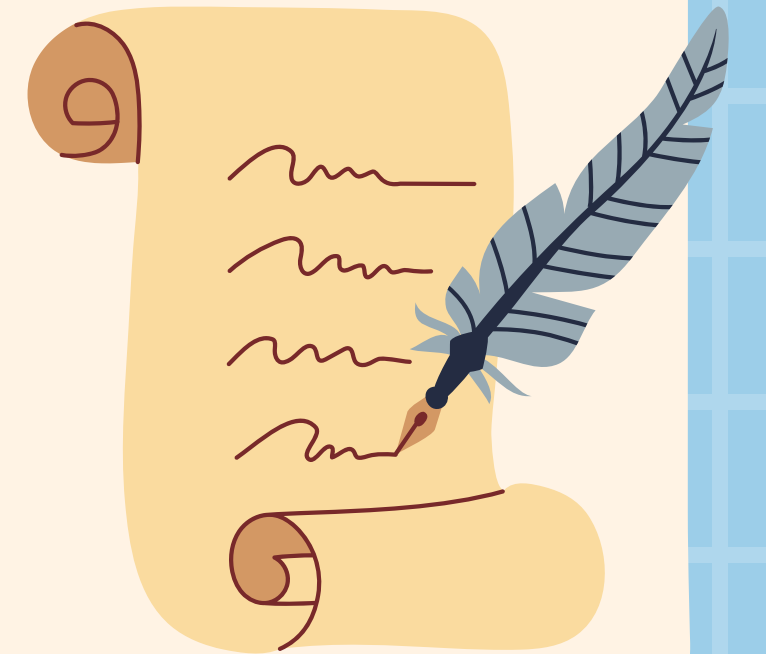
Kişilerarası-
Sosyal

SÖZEL DİLSEL ZEKA

Akademik başarıyla ilişkili
olan genel
zekanın temel
unsurudur.

Okuma, yazma, dinleme,
konuşmada kelimeleri
etkili kullanma
yeteneğidir.

“ Şairler
Gazetecilik
Öğretmenlik
Psikologluk
Psikolojik
Danışmanlık ”



MANTIKSAL MATEMATİKSEL ZEKA

Genel zekanın temel unsurlarından biridir. Hesaplama becerisi, mantıksal nedensellik ilişkisi kurma, karmaşık problemleri çözüme becerilerini kapsar

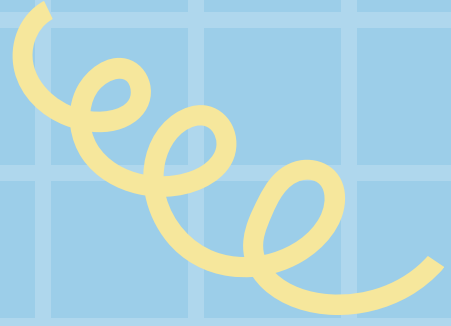
Matematik
Öğretmeni·Mühendisler
·Mantık
Bilimciler·Felsefeciler



Müziksel Zeka

Sesin
ritim ve tınısına
ayrıca sesin duygusal
boyutuna duyarlı
olmayı gerektiren
becerileri kapsar.

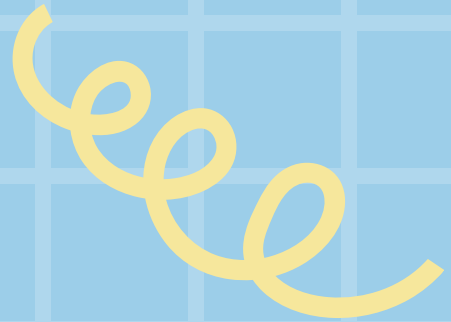
“
Bestekarlık·Piyanist·
Gitarist·Vokalist·
Baterist
”



Kinestetik- Bedensel Zeka

Bu zeka türü bedensel etkinliklerde başarılı olmayı sağlar. Görsel, bedensel, sportif becerileri ve dikkat, kontrol, çeviklik gibi özellikleri kapsayan zeka türüdür.

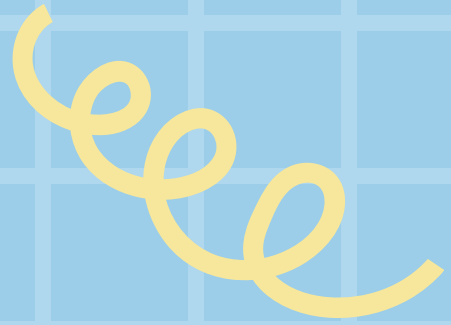
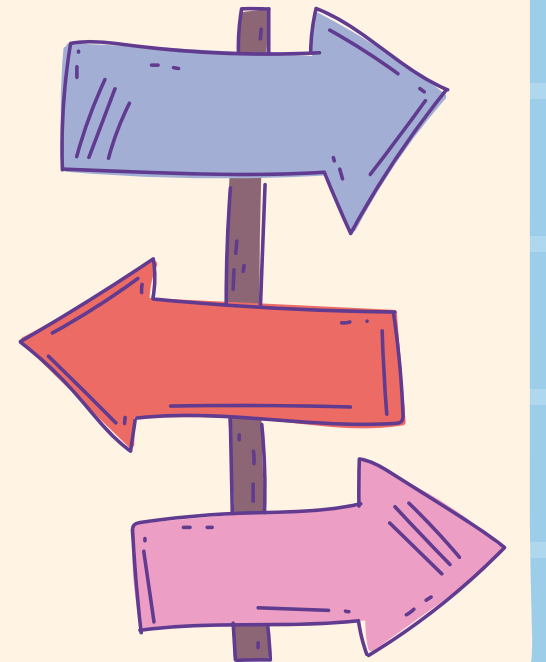
Aktörlük·Oyunculuk
·FilmYönetmenliği·
Sporcular·
Dansçılar·Beyin
Cerrahı



UZAMSAL ZEKA

Dünyayı doğru algılamayı
gerektiren;
cisimlerin
uzaydaki biçimlerini
algılama, cisimleri iki veya
üç boyutlu olarak
görebilme, geometrik
şekilleri farklı açılardan
anlama gibi yetileri
kapsar

•İç Mimarlar •Görsel
Tasarımcılar
•Grafik
Tasarımı •Harita
Mühendisliği



DOĞA ZEKASI

Bitkiler, hayvanlar
ve
jeolojik doğal
varlıklara empati
duymak, onlara
duyarlı davranmak ve
onları anlamak gibi
özellikler doğa zekası
gelişmiş bireylerin
özellikleridir.

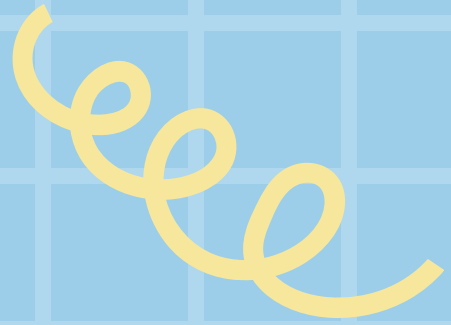
Çiftçiler·Ziraatçılar
Veteriner
Hekimler·Doğa
Bilimciler



İÇSEL ZEKA

Bu zeka türü, insanın kendisini bilmesini, anlamasını sağlar. İnsanın kendisini takdir etmesi, amaç belirlemesi, kendini ayarlaması, duygusal ve bireysel öz yönetimi sağlaması gibi hayati fonksiyonları vardır.

•Yazarlık•Danışmanlık
•Öğretmenlik



KİŞİLERARASI SOSYAL ZEKA

Bireyin diđer insanları
anlamasını
ve onlarla
başarılı ilişkiler
kurabilmesini sağlar.
Bireysel farklılıkları
görebilme, kendini ve
diđerlerini
motive etme
gibi özellikleri vardır.

•Yöneticilik•Liderlik
•SatışDanışmanlığı•
Öğretmenlik
•Psikologluk•
Psikolojik
Danışmanlık



İLGİLER

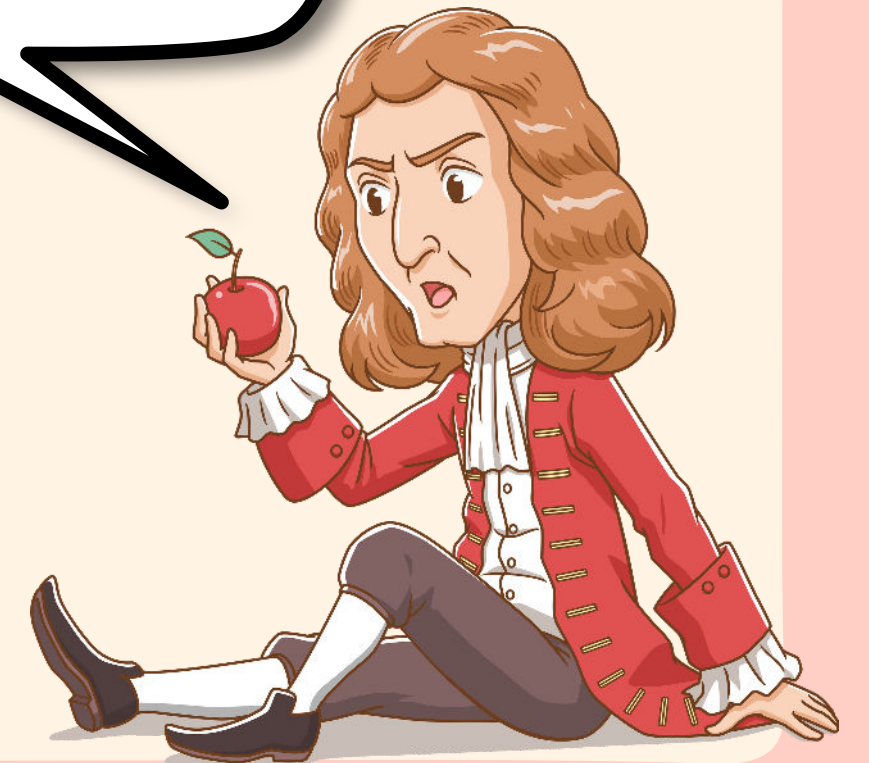
Bireyin bir faaliyetten hoşlanma ve haz alma (doyum sağlama); faaliyeti sevip -sevmeme; derecesidir.

Neleri yapmaktan hoşlanırım?

Hangi faaliyetleri yaparken sıkılmam?



Bu soruların cevabı aynı zamanda ilgilerimizi de ortaya koyar.



İLGİLER

Sosyal
bilimler

Fen
Bilimleri

Spor

Müzik

Görsel
Sanatlar

Politika

Edebiyat

Mekanik

Ticaret

Sayısal
Bilimler

Gastronomi

Uzay
Bilimleri

DEĞERLER

Değerler, ulaşmak istediğimiz hedeflere atfettiğimiz önemi ifade eder.

MESLEKTEN
BEKLENTİLERİM
NELER?

MESLEĞİN
GETİRİLERİ
NELER?

Bir mesleği bizim için değerli kılan özelliklere ise meslek değerleri denir. Başka bir ifadeyle meslek değerleri; bir mesleğe girme sonucunda o mesleğin getirilerinden elde edilen doyumdur.



1

Sosyal Güvence

2

Para

3

Tatil Olanakları

4

Çalışma Saatleri

5

Statü



Mesleki
Değerler



6

Saygınlık

7

Gelişime Açıklık

8

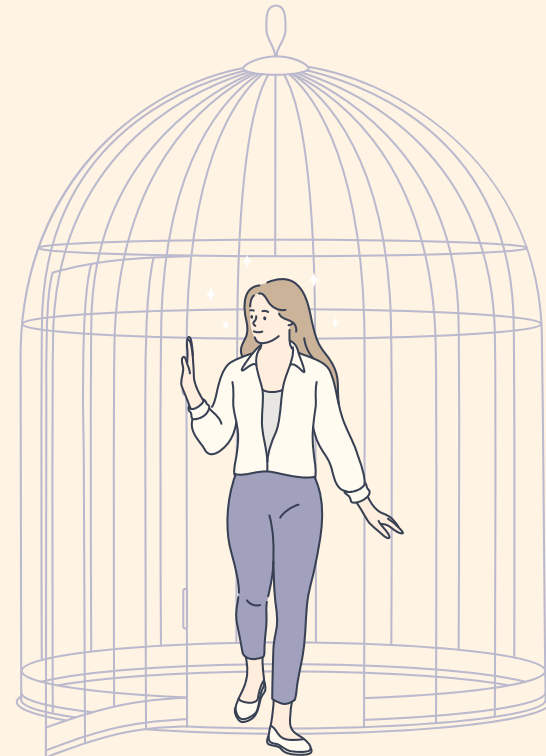
Profesyonellik

9

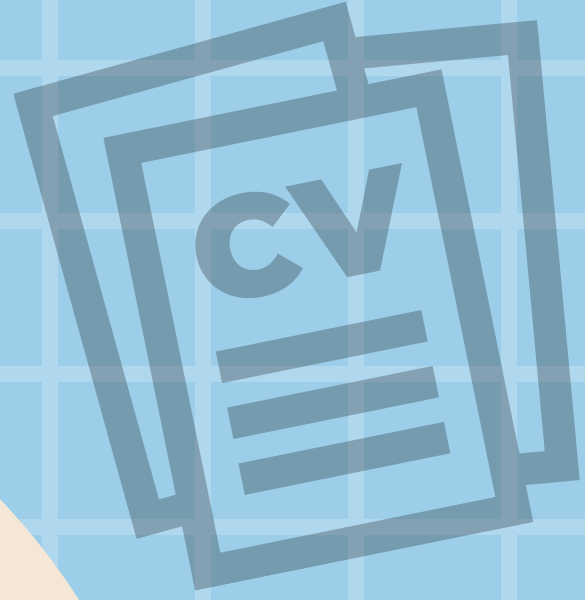
Sosyal Çevre

10

Özgürlük



Mesleki
Değerler

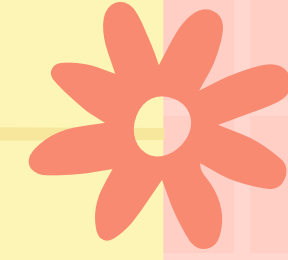
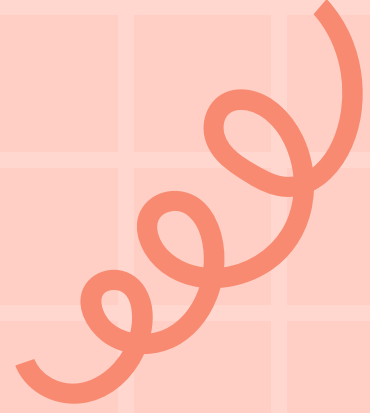


Meslek seçimi yaparken
çoklu bir bakış açısıyla
karar

vermeliyiz. Yeteneklerimi
zin yanında ilgilerimiz ve
mesleki değerleri göz
önüne alarak kararımızı
netleştirmeliyiz.

Meslek seçimi hayatın belirli
dönemlerinde sürekli olarak
gündemdedir. Ancak lise çağı
meslek seçiminin daha belirgin
hale geldiği bir dönemdir. Bu
dönemde verilecek kararlar
hayatımızın geri kalanını önemli
ölçüde etkiler





Dinlediğiniz için
teşekkürler!

Bana sorunuz var mı?

