



YKS 2023



YKS Nedir?

YKS; Yükseköğretim Kurumları Sınavı 3 ayrı oturumdan oluşan sınavdır.

TYT

Temel Yeterlilik Testi
Cumartesi günü
yapılacaktır.

- Türkçe,
 - Sosyal Bilimler,
 - Fen Bilimleri
 - Matematik
- derslerini içeren bir sınavdır.

AYT

Alan Yeterlilik Testi pazar
günü yapılacaktır.

- Matematik
 - Türk Dili ve Edebiyatı-
Sosyal Bilimler-1
 - Sosyal Bilimleri-2
 - Fen Bilimleri
- derslerini içeren bir sınavdır.

YDT

Yabancı Diller Testi pazar
günü yapılacaktır.

- Rusça
 - İngilizce
 - Almanca
 - Arapça
 - Fransızca
- dillerine göre yapılan bir sınavdır.



Temel Yeterlilik Testi



TYT soru sayıları

Türkçe - 40 soru

Sosyal Bilimler - 20 soru

Tarih - 5 soru,
Coğrafya - 5 soru,
Felsefe - 5 soru
Din Kültürü -5 soru

Matematik - 40 soru

Fen Bilimleri - 20 soru

Fizik - 7 soru
Kimya - 7 soru
Biyoloji - 6 soru

Temel Yeterlilik Testi, içerisinde 120 soru bulunan ve 165 dakika süre verilen bir sınavdır.

Adayların temel bilgilerini ölçmek amacıyla yapılmaktadır. Adaylar bu sınavda aldıkları puanı;

- **Ön Lisans Bölümlerini tercih ederken,**
- **Açık öğretim Ön Lisans tercihlerinde,**
- **ve**
- **Özel Yetenek Sınavlarına başvuru yaparken**

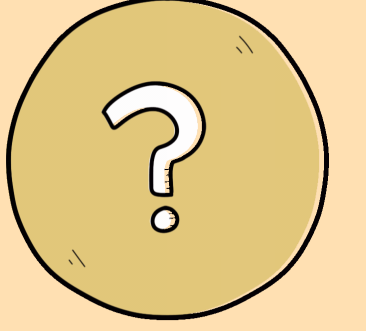
kullanabilirler.

ALAN YETERLİLİK TESTİ

Alan Yeterlilik Testi içerisinde **160 soru** bulunan ve **180 dakika** süren bir sınavdır. Adayların alan bilgilerini ölçme amacıyla uygulanır. Adaylar bu sınavda aldıkları puanları;

- Lisans programlarını tercih ederken kullanırlar.

Ayt Soru Sayıları

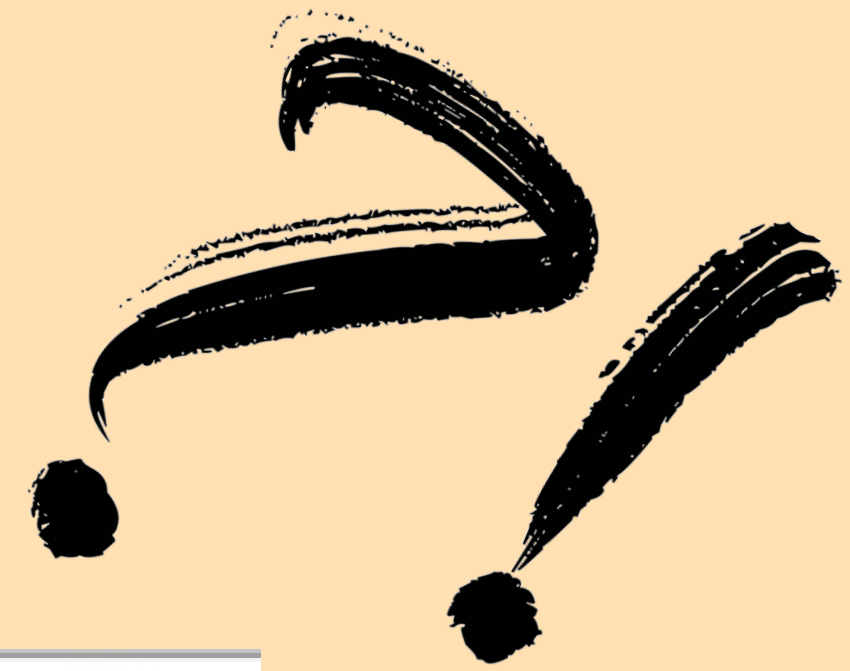


Matematik - 40 soru

Edebiyat-Sosyal Bilimler 1 - 40 soru

Sosyal Bilimler 2 - 40 soru

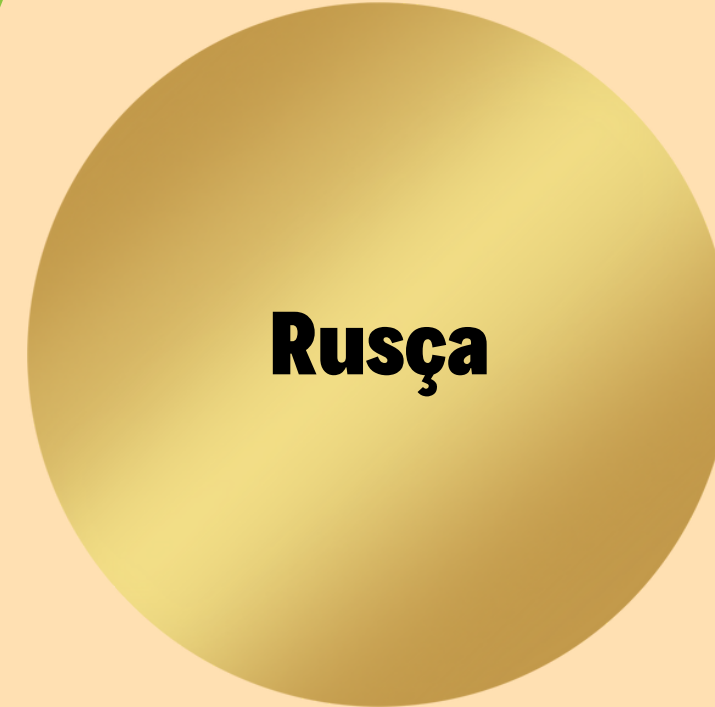
Fen Bilimleri - 40 soru



Alan Yeterlilik Testleri (AYT)	Türk Dili ve Edebiyatı- Sosyal Bilimler-1 Testi Türk Dili ve Edebiyatı Tarih-1 Coğrafya-1*	24 10 6
	Sosyal Bilimler-2 Testi Tarih-2 Coğrafya-2 Felsefe Grubu (Felsefe, Psikoloji, Sosyoloji, Mantık) Din Kültürü ve Ahlak Bilgisi (veya ilave Felsefe Grubu soruları)	11 11 12 6
	Matematik Testi	40
	Fen Bilimleri Testi Fizik Kimya Biyoloji	14 13 13

Yabancı Dil Testi

Yabancı Dil Testi toplam **80 sorudur**. Her dilden farklı 80 soru hazırlanır. Öğrenci seçeceği dil sınavına girer. **80 soru** için **120 dakika** süre verilir. Öğrenciler bu sınavdan aldığı puanları lisans programlarını tercih ederken kullanabilir. Öğrencinin girebileceği dil testleri;



Hangi puan türü için hangi testleri çözmeliyim?

Sayısal

Matematik

+

Fen Bilimleri

+

TYT

Sözel

Edebiyat- Sosyal 1

+

Sosyal Bilimler 2

+

TYT

Eşit Ağırlık

Edebiyat-Sosyal 1

+

Matematik

+

TYT

Dil

Dil

+

TYT

Son 5 Yılın Ders Bazında Net Ortalaması

Dersler	Soru sayıları	2018	2019	2020	2021	2022
TÜRKÇE	40	16,1	14,6	14,2	18,04	17,7
SOSYAL BİL.	20	6,0	5,6	7,7	8,3	7,9
MAT.-1	40	5,6	6,6	5,5	5,1	6,9
FEN BİL.	20	2,8	2,2	2,6	3,2	3,2
EDEBİYAT	24	4,7	4,9	4,7	6,4	6,6
TARİH-1	10	1,6	2,0	1,4	1,9	2,6
COĞ.-1	6	2,2	2,1	1,5	2,3	2,9
TARİH-2	11	1,4	1,9	1,4	1,2	1,9

Son 5 Yılın Ders Bazında Net Ortalaması

Dersler	Soru Sayıları	2018	2019	2020	2021	2022
COĞ.-2	11	2,8	2,3	2,7	2,9	3,6
FELSEFE GR.	12	4,11	2,4	2,2	2,0	2,1
DİN KÜL.	6	2,9	1,0	0,6	1,6	1,4
MAT-2	40	3,9	4,7	7,5	5,2	7,2
FİZİK	14	0,4	1,0	1,0	1,4	2,0
KİMYA	13	1,1	0,9	1,4	1,8	1,5
BİYOLOJİ	13	1,6	1,2	1,3	2,4	2,0
İNGİLİZCE	80	24,8	29,7	31,4	39,0	39,1

Yerleřtirme Puanı Nedir?

- Yerleřtirme Puanı Ham Puanın Üstüne Okul Puanın Eklenmiř Halidir. Sınav Sonucunda Y-TYT, Y-SAY, Y-SÖZ, Y-EA ve Y-DİL diye yazar.
- Adayın tercih yapacađı puandır. Yerleřtirme Puanı oluřmayan adayların tercih hakları olmayacaktır.
- En yüksek Puan 560 Puandır.
- Ek puanlı en yüksek Puan 590 Puandır.
- 0,5 Net yapma kuralını geemeyen adayların yerleřtirme puanları oluřmayacaktır.

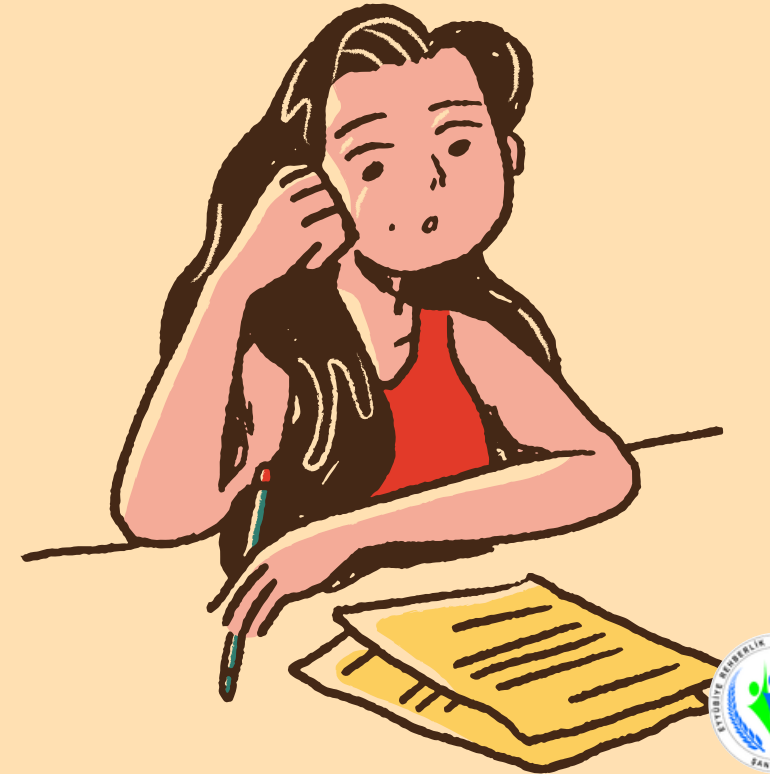


Ortaöğretim Başarı Puanı (OBP) Nedir?

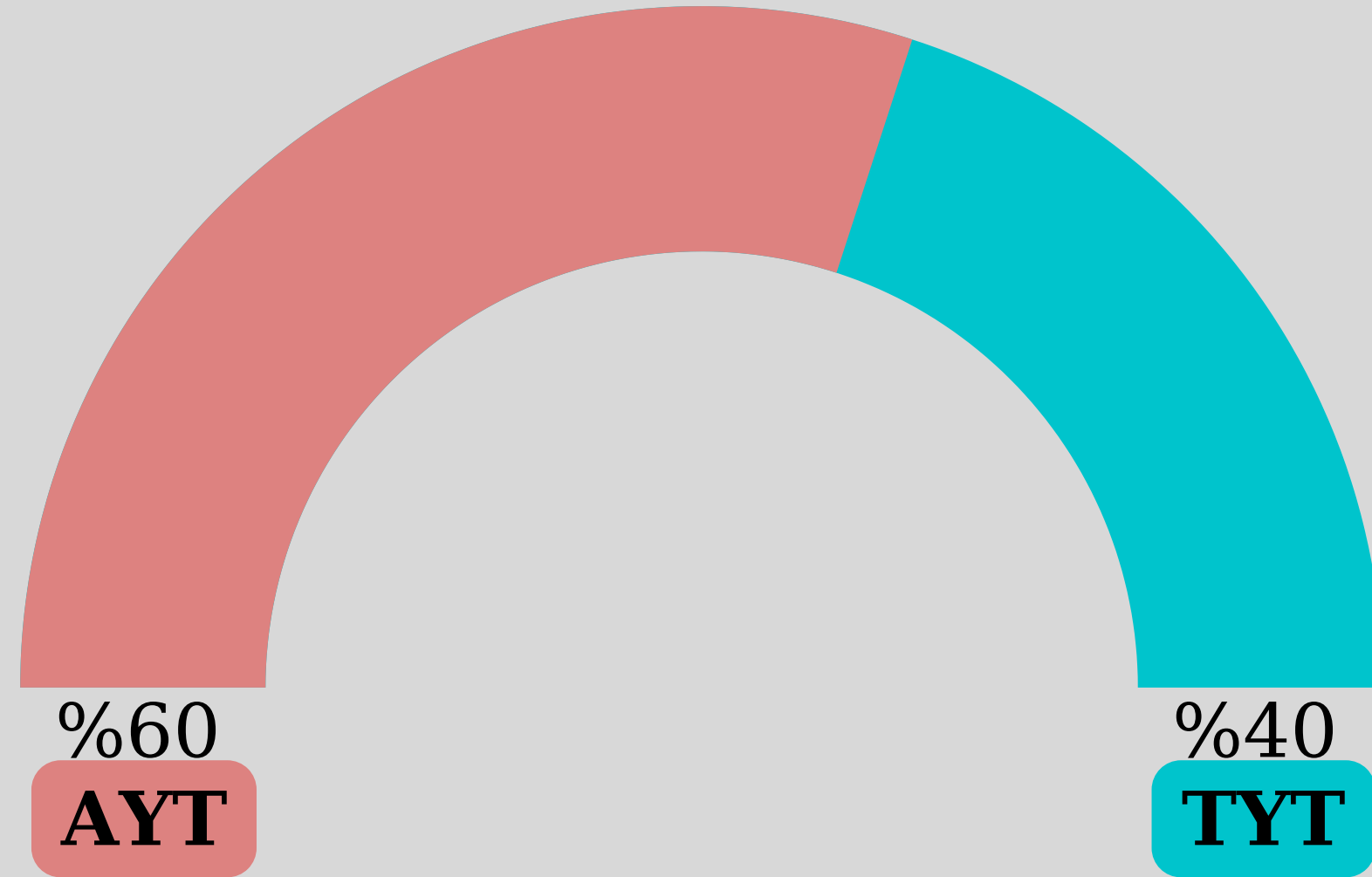
- Öğrencilerin lise boyunca her yıl aldıkları yıllık ortalamaları hesaplanmaktadır. Ortaöğretim yıl sonu başarı ortalamalarının da ortalaması alınarak diploma notu elde edilir. Diploma notları 100 üzerinden değerlendirilmektedir. Diploma puanları 5 ile çarpılarak OBP puanını oluşturulmaktadır. En düşük OBP puanı 250 en yükseği ise 500 olarak hesaplanır.
- Diploma Notu 50'nin altında olan adayların diploma puanları 50 olarak kabul edilir.
- Öğrencinin YKS ham puanına eklenecek puan ise = $OBP \times 0,12$ şeklinde hesaplanır.
- Kısa yolu ise $Diploma Puanı \times 0,6$ şeklindedir.

NOT

OBP HESAPLANMASINDA DİPLOMA NOTU ÖNEMLİDİR. BU NEDENLE SON SINIF ADAYLARININ DİPLOMA NOTLARINA DİKKAT ETMESİ GEREKMEKTEDİR.



Testlerin Yerleřtirme Puanına Yüzde Olarak Etkisi



OKUL BİRİNCİLERİNİN DİKKATİNE !



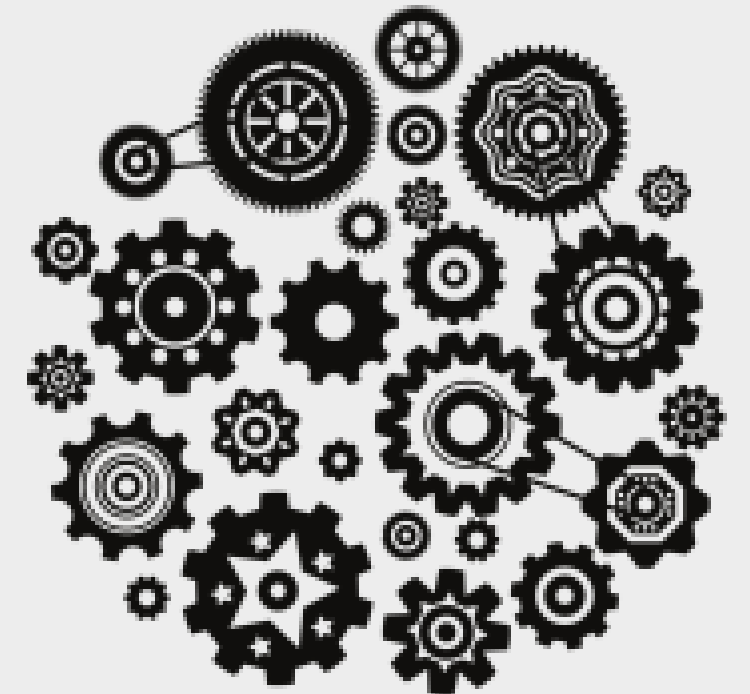
- Adaylar, okul birinciliđi kontenjanından yalnızca mezun oldukları yıl yararlanabilirler.
- Ortaöğretim okullarını birincilikle bitiren adaylar için yükseköğretim programlarında okul birincisi kontenjanı bulunmaktadır. Okul birincileri, genel kontenjan (öncelikle) ve okul birincisi kontenjanı göz önünde tutularak merkezî yerleřtirme ile yerleřtirme puanlarının yeterli olduđu en üst tercihlerine yerleřtirilmektedir.
- 2021-2022 öğretim yılı okul birincileri bu kontenjanlardan, 2021- YKS'ye girmek kořuluyla, sadece 2022 YKS'de yararlanırlar.

Mesleki ve Teknik Ortaöğretim Kurumları

-M.T.O.K-

Teknoloji Fakültelerinin/ Sanat ve Tasarım Fakültelerinin/ Turizm Fakültelerinde yer alan programlarının mesleki ve teknik ortaöğretim kurumlarının mezunları için ayrılan kontenjanlarına (M.T.O.K), mesleki ve teknik ortaöğretim kurumlarının kılavuzda belirtilen alan/dallarından mezun olan adaylar **öncelikli** olarak yerleştirilecektir.

Kontenjanların boş olması durumunda diğer ortaöğretim kurumlarının diğer alan/dallarından mezun olan adaylarda tercih ettikleri takdirde yerleştirilecektir.



Sıralama Barajları

Belirli meslek grubundaki lisans programları için belirlenen barajlardır. Bu lisans programları ve barajları;

TIP

50 BİN

Eczacılık

100 BİN

Diş Hekimliği

80 BİN

Öğretmenlik

300 BİN

Mimarlık

250 BİN

Özel Yetenek Sınavıyla
ile Alan Öğretmenlik

800 BİN

Mühendislik

300 BİN

Hukuk

125 BİN

ÖNEMLİ HATIRLATMALAR



- Sınavlar genel olarak Haziran ayının 2. haftası hafta sonu yapılır.
- Sınava giren adaylar sabah oturumu için en geç saat 10:00'da öğleden sonra oturumu içinde en geç saat 15:30'da sınav salonunda bulunmalıdırlar! Sınav günü herhangi bir aksaklık yaşanmaması için sınava gireceğiniz binaya en az yarım saat öncesinde geliniz.
- Oturum ücreti 2022 yılına ait her bir oturum için 115 TL olup ücretler sonraki yıllar için ÖSYM tarafından yeniden belirlenir.
- Sınava katılan adaylar için sınava giriş evrakı ile birlikte fotoğrafı güncel olan Yeni Nüfus cüzdanı veya geçerliliği olan pasaport istenmektedir.